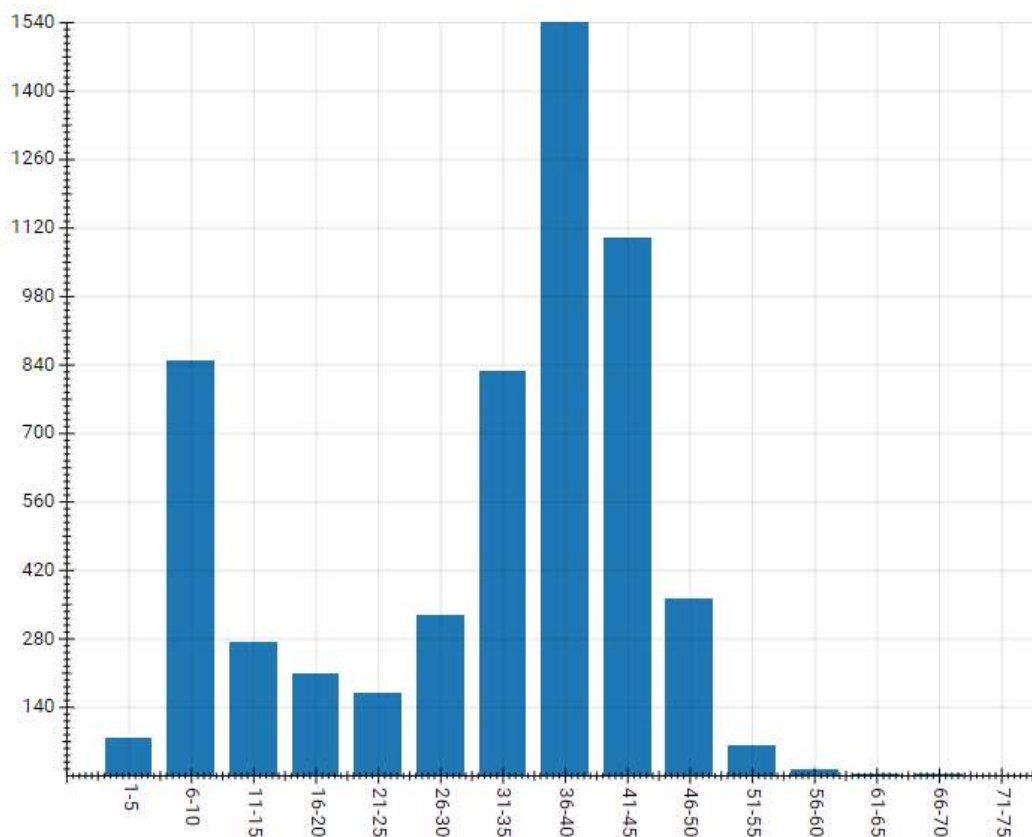


Rue Pleau

Observations

Période de l'étude :	2022-05-14 au 2022-05-23	Direction :	OUEST
Position du radar :	33 rue Pleau	Vitesse affichée :	40 km/h

Graphique du nombre de passages par plage de vitesse



Faits saillants

- 5 806 usagers de la route ont circulé en direction Ouest sur une période de 10 jours;
- Une moyenne de 581 usagers par jour en direction Ouest;
- Considérant que le radar comptabilise les données pour une seule direction, nous estimons les données suivantes pour la rue Pleau pour les deux directions :
 - Débit journalier moyen = 1 162 passages;
 - Débit hebdomadaire moyen = 8 134 passages.
- La période la plus achalandée en direction Ouest se situe : entre 16h et 18h;
- 85 % des usagers de la route circulent en dessous de 43 km/h