

Joyeuse Halloween!

Ce lundi 31 octobre, faites preuve de prudence! Des centaines d'enfants seront présents dans les rues à l'occasion de la collecte des bonbons dès la fin de l'après-midi.

GRATUIT!

La Grande Fête de Halloween

JUSQU'AU 31 OCTOBRE

LA CHASSE AUX ARAIGNÉES

Activité familiale libre où vous devez résoudre les charades et énigmes laissées par les araignées dans les Jardins du 150°. Prix à gagner!



LA JARRE À BONBONS

Devinez combien de bonbons contient notre jarre publiée sur la page Facebook d'Événements Pont-Rouge. Prix à gagner!



VENDREDI 28 OCTOBRE

ATMOSFEAR 3 | 18 h

À la bibliothèque : Jeu de société horrifique dans lequel vous avez seulement une heure pour compléter votre quête sinon...

Tous les détails disponibles à la page 6.



SAMEDI 29 OCTOBRE

LA GRANDE PARADE DES PETITS MONSTRES | 13 h

Digne des grands défilés de mode où petits monstres, princesses, superhéros et parents sont invités à parader dans les Jardins du 150° spécialement décorés pour l'occasion!



CINÉ-HALLOWEEN : LA FAMILLE ADDAMS | 15 h 30

À la salle Marcel-Bédard de la Place Saint-Louis : Projection du film *La Famille Addams*, animations, surprises et buffet de friandises de l'horreur au menu. Les cinéphiles costumés sont les bienvenus!



Tous les détails sont disponibles au villepontrouge.qc.ca/halloween

Le développement commercial à Pont-Rouge

Afin de permettre l'arrivée de nouveaux commerces à Pont-Rouge, tel que demandé par les citoyens, il est inévitable de procéder à la coupe d'arbres pour réaliser la construction de bâtiments. Rappelons toutefois que dans l'aménagement de ces nouveaux commerces, des obligations visant la création des îlots de verdure sont prévues.

Les membres du conseil municipal sont très sensibles à la cause et c'est pourquoi dans l'étude de tous projets, une grande importance à la présence d'îlots de verdure est accordée. De plus, lors de la réalisation de travaux par la municipalité, des arbres sont ajoutés lors du réaménagement des rues. C'est également le cas aux abords de la route 365, au sud du territoire, où l'ajout de nombreux arbres est prévu.

Dans la même vision, la Ville pose différentes actions telles que la remise d'arbres aux nouveaux propriétaires, la tenue de la journée de l'arbre au printemps et l'aménagement de sentiers pédestres pour faciliter l'accès aux espaces verts pour les citoyens.

Lieu d'échange sécuritaire pour les citoyens

La Ville de Pont-Rouge, en partenariat avec la Sûreté du Québec, offre maintenant à ses citoyens un endroit d'échange sécuritaire sur son territoire avec la mise en place de la zone neutre.

Cette zone désignée, sous enregistrement vidéo en continu, 24 h/24, 7 jours par semaine, est située au 180, boulevard Notre-Dame, dans le stationnement du Centre de services de la Sûreté du Québec,

permet aux citoyens de bénéficier d'un lieu sûr afin de procéder à leurs échanges ou rencontres et ainsi prévenir la fraude, les vols et les agressions. Par exemple, les citoyens ayant conclu une transaction sur un site de vente en ligne peuvent s'y donner rendez-vous pour réaliser l'échange ou encore des parents séparés peuvent s'y échanger la garde de leurs enfants.



ENTRAIDE AÎNÉS PORTNEUF

Services gratuits

BIEN VIEILLIR CHEZ SOI

Vous aimeriez demeurer à la maison le plus longtemps possible?
Un travailleur de milieu peut vous aider.

Rencontre avec un travailleur de milieu

- Être à l'écoute de vos besoins
- Vous informer
- Vous référer aux ressources du milieu
- Vous accompagner dans vos démarches
- Contribuer à améliorer vos conditions de vie

NOUS AVONS DES SOLUTIONS!

Nous pouvons vous rencontrer à domicile

NOS DEUX TRAVAILLEURS DE MILIEU



VINCENT HARDY
418 609-0974



JESSIE FORTIN
418 284-2693

Cette initiative est financée par le Ministère de santé et des services sociaux du Québec en collaboration avec la Table de concertation des aînés de Portneuf.



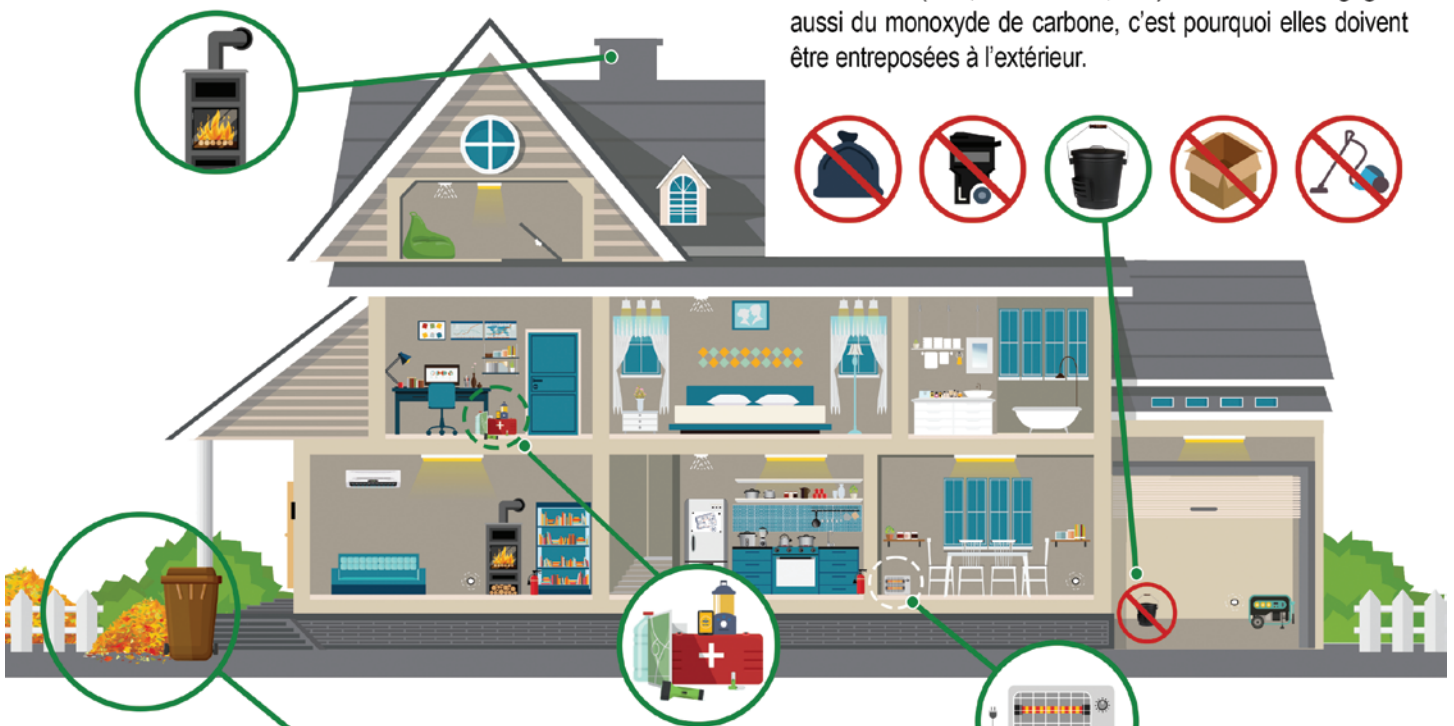


Ramoner : au moins une fois par année

Le ramonage contribue à prévenir les incendies et les intoxications au monoxyde de carbone en permettant une meilleure évacuation de la fumée et des gaz. Il permet aussi d'éliminer la suie et la créosote agrippées aux parois, qui sont très inflammables. Faites ramoner votre cheminée au moins une fois par année.

Cendres chaudes : soyez prudents!

Les cendres peuvent demeurer une source de chaleur et un risque d'incendie important durant près de 7 jours. Videz régulièrement les cendres du foyer et déposez-les dans un contenant métallique à fond surélevé et muni d'un couvercle métallique. Déposez le contenant à l'extérieur sur une surface non combustible à une distance minimale d'un mètre des murs de la maison, du garage, du cabanon et de toute autre matière combustible (haie, abri de toile, etc.). Les cendres dégagent aussi du monoxyde de carbone, c'est pourquoi elles doivent être entreposées à l'extérieur.



Le brûlage des feuilles mortes, c'est NON!

Chaque année, à l'automne, les brûlages de feuilles mortes et d'autres résidus sont en grande partie responsables d'incendies partout au Québec. Afin d'éviter des situations fâcheuses, la SOPFEU recommande d'opter pour des solutions écologiques et sécuritaires.

Trousse d'urgence 72 heures

Une trousse d'urgence doit contenir suffisamment d'articles pour permettre à votre famille de subsister pendant les 3 premiers jours d'un sinistre le temps qu'arrivent les secours ou que les services essentiels soient rétablis (eau potable, nourriture non périssable, lampe de poche, allumettes, etc.).

Appareil de chauffage

La mauvaise installation ou utilisation d'un appareil de chauffage électrique sont régulièrement des causes d'incendie. Dégagez la zone autour de l'appareil de tout objet et assurez-vous que l'air y circule librement. Placez l'appareil loin des rideaux et des tissus, car ils ne font pas bon ménage.

Bonnes h hiver



ARBRES ET ARBUSTES

Protégez vos végétaux avant l'arrivée de l'hiver, car ils sont susceptibles d'être endommagés par la neige, le verglas et les opérations de déneigement.

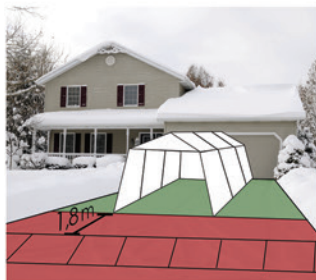
Protégez les végétaux situés dans votre cour avant, surtout s'ils sont placés près de l'emprise de rue. Si nécessaire, installez des tuteurs, ficellez les branches de vos arbustes et recouvrez d'une clôture à neige vos conifères.



ABRIS D'AUTO TEMPORAIRES

Vérifiez que votre abri temporaire ne nuise pas à la circulation de l'équipement de déneigement en laissant un espace minimal de 1,8 m entre votre abri et le trottoir ou la rue. Il doit aussi être à au moins 1,5 m d'une borne d'incendie.

La Ville n'est pas responsable des bris qui pourraient survenir si votre abri a été installé en deçà de 1,8 m.



BOÎTES AUX LETTRES

Protégez convenablement votre boîte aux lettres afin d'éviter qu'elle soit endommagée par la poussée de la neige lors des opérations de déneigement.

Lorsque celle-ci est située en bordure de rue, il est conseillé de la dégager régulièrement pour que l'accumulation de la neige ne la brise pas.



STATIONNEMENT DE NUIT

NOUVEAUTÉ! Du 15 novembre au 1^{er} avril, il est interdit de stationner votre voiture des deux côtés de la rue entre 23 h et 7 h SEULEMENT LORSQUE LES FEUX CLIGNOTENT.

Aussi nouveau cette année, lors de CONDITIONS MÉTÉOROLOGIQUES EXCEPTIONNELLES, un avis d'interdiction peut être émis de 9 H À 15 H sur le côté des adresses IMPAIRS de toutes les rues pour permettre le passage de la machinerie.

Le propriétaire d'un véhicule stationné dans la rue, lorsque les feux clignotent, s'expose à une amende de 50 \$ plus les frais. Pensez à le mentionner à vos visiteurs!

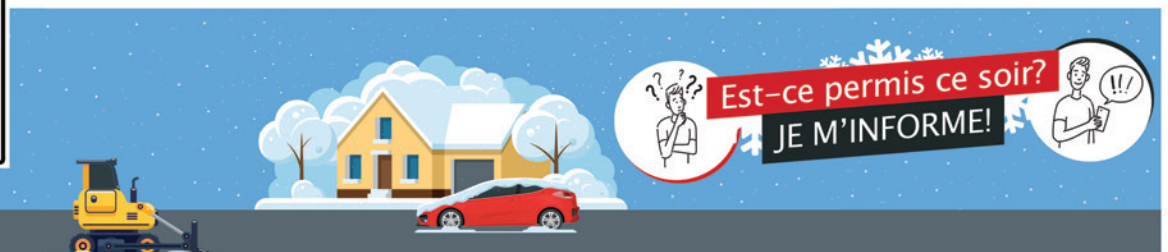
LORSQUE LES FEUX CLIGNOTENT



STATIONNEMENT INTERDIT
SUR TOUTES LES RUES

9 H - 15 H
CÔTÉ IMPAIR
DE LA RUE

23 H - 7 H
DEUX CÔTÉS
DE LA RUE



Habitudes males



BORNES D'INCENDIE

Assurez-vous de ne pas jeter, lancer ou souffler de la neige sur une borne d'incendie ou dans l'espace dégagé lui donnant accès. Faites preuve de vigilance, il en va de votre propre sécurité, celle de votre famille et du voisinage.

Nous rappelons aussi qu'il est fort probable que le gazon autour de la borne d'incendie soit endommagé lors du déneigement de celle-ci. Bonne nouvelle, tous les printemps, notre équipe le remplace!



DÉPLACEMENT DE LA NEIGE

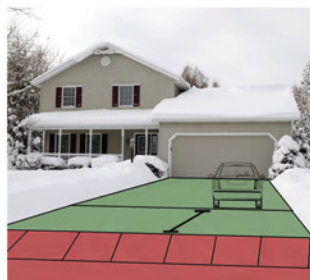
Évitez de déplacer, pousser ou de souffler la neige en provenance de votre propriété sur les terrains de vos voisins, sur les trottoirs, dans la rue ainsi que sur les terre-pleins municipaux.

En vertu du règlement RMU 540-2019, des amendes de 100 \$ et de 200 \$, lors de récidives, seront imposées aux contrevenants.



ENTRÉES DE COUR

Évitez de garer votre voiture dans l'emprise publique pour éviter de nuire à la circulation de l'équipement de déneigement.



BACS ROULANTS DE COLLECTES

En aucun cas ne placez vos bacs de collectes sur le trottoir ou dans la rue pour éviter de nuire aux opérations de déneigement.

Laissez un espace minimal de 0,5 m entre vos bacs et le trottoir ou la rue.



Tempête hivernale



Panne de courant



Bris d'aqueduc



ALERTES
MUNICIPALES



Fermeture de routes



Évacuation

Obtenez en temps réel des alertes et de l'information utile en cas de situations d'urgence ou d'entraves majeures!

COMMENT S'INSCRIRE?

- 1 Téléchargez gratuitement l'application « IdSide - Echo » en vous rendant dans l'App Store ou Google Play.
- 2 Ouvrez l'application et autorisez l'envoi de notifications pour vous permettre de recevoir les alertes.
- 3 Sélectionnez la Ville de Pont-Rouge parmi la liste d'organisations.



Disponible sur
App Store

Disponible sur
Google play

LES LOISIRS

À LA BIBLIOTHÈQUE AUGUSTE-HONORÉ-GOSSELIN

CHANGEMENT DE LOGICIEL

Nous avons procédé au début d'octobre à un changement de logiciel pour mieux répondre aux besoins actuels de nos citoyens. Un changement est toujours susceptible de bouleverser nos habitudes, alors n'hésitez pas à venir nous rencontrer pour avoir une démonstration des actions que vous pouvez poser avec le nouveau logiciel. Nous sommes là pour vous accompagner et nous avons besoin de vos commentaires pour faire évoluer notre service.

ATMOSFEAR 3

Vendredi 28 octobre, dès 18 h

Atmosfear revient hanter la bibliothèque après 2 ans d'absence. Atmosfear est un jeu de société horrifique dans lequel vous avez seulement une heure pour compléter votre quête sinon... Cette année, venez affronter la sorcière Anne de Chantraine et évitez à tout prix votre pire cauchemar. Quatre groupes d'un maximum de 6 joueurs pourront participer. Dépêchez-vous de vous inscrire auprès de Sylvain Brousseau par téléphone, au 418 873-4052, ou par

courriel à l'adresse suivante : sylvain.brousseau@ville.pontrouge.qc.ca. L'activité est complètement gratuite et démarrera à merveille votre fin de semaine de l'Halloween.

JOURNÉE PÉDAGOGIQUE DU VENDREDI 11 NOVEMBRE

Deux activités en cette belle journée pédagogique.

TOURNOI DE CARTES POKÉMON

13 h à 16 h

En après-midi, nous organisons un tournoi de cartes Pokémon. Apportez votre propre deck de cartes ou nous pourrons vous en prêter un sur place. Nous allons jouer selon les règles officielles (disponibles sur Internet) et les cartes spéciales (EX, GX, V, etc.) ne seront pas permises, car beaucoup trop fortes. Des prix de présences et un prix pour le vainqueur seront remis à la fin du tournoi. L'activité est gratuite et aucune inscription n'est requise.

SOIRÉE DE JEUX DE SOCIÉTÉ

18 h à 22 h

Après une petite pause pour l'heure du souper, nous terminerons notre journée avec une soirée de jeux de société. Apportez vos jeux ou venez découvrir les nôtres dans une ambiance des plus décontractées. Ouvert à tous!

CLUB D'ÉCHECS

Samedi 12 novembre, de 13 h à 16 h

Vous souhaitez devenir un champion comme le montréalais Shawn Rodrigue-Lemieux (allez le « googler » pour connaître son histoire). Alors, vous devez vous entourer et affronter les meilleurs. Venez nous rejoindre pour le club d'échecs. Que vous soyez débutant ou un aspirant champion, vous trouverez un adversaire, mais aussi des amis pour vous aider dans cette discipline.

ACTIVITÉS DES ORGANISMES

CERF VOLANT DE PORTNEUF

CONFÉRENCE TRIPLE P

Mercredi 9 novembre de 19 h 30 à 21 h, en visioconférence

Conférence #2 : « Les pratiques parentales positives pour aider votre enfant à développer de bonnes relations avec les autres »

Apprenez à utiliser les pratiques parentales positives afin d'amener vos enfants

à acquérir des valeurs et des habiletés sociales importantes telles que le respect, la politesse, la prévenance, les relations d'amitié, l'estime de soi et la résolution de problèmes.

› SUITE

ACTIVITÉS DES ORGANISMES

CERF VOLANT DE PORTNEUF

ENTRE PAPA ET MOI

Dimanche 20 novembre de 9 h à 11 h, au local 171 de la Place Saint-Louis (porte 4)

Rencontre permettant aux enfants âgés de 3 à 6 ans de partager un moment privilégié avec leur papa tout en réalisant un bricolage éducatif et amusant fait en bois. Un déjeuner sera servi. Coût : 3\$ par enfant.

GROUPE DE PARTAGE POUR LES PARENTS ENDEUILLÉS - NOUVEAUTÉ!

Les mercredis 2, 16 et 30 novembre de 13 h 30 à 15 h 30, au local 152 de la Place Saint-Louis (porte 4)

Dans un climat de confiance et de respect, un espace d'échange et d'écoute entre parents endeuillés tout en étant accompagnés et rassurés par des intervenantes en deuil périnatal. Initiative de l'organisme Les Perséides.

HALTE ALLAITEMENT

Les lundis 7 et 21 novembre de 9 h à 11 h, au local 152 de la Place Saint-Louis (porte 4)

Moment d'échanges et de rencontres pour les futurs parents ou pour les

mamans qui allaitent. Une bénévole d'Allaitement Québec ou de Lait Voisines Portneuf sera sur place pour répondre à vos questions et demandes d'informations. Une balance pour la pesée des bébés sera disponible. Aucune inscription requise.

HALTE-GARDERIE - NOUVEAUTÉ!

Pour des besoins ponctuels tels que : répit parental, démarche socioprofessionnelle, dépannage d'urgence, rendez-vous, etc. Pour inscription, communiquez avec le CERF Volant.

Pour toutes les activités du CERF Volant, **l'inscription et l'adhésion membre familiale au coût de 5 \$/an sont requises**. Un léger coût est demandé dans certains cas. Pour plus d'information, 418 873-4557 ou info@cerfvolant-deportneuf.org.

Autres services gratuits : soutien individuel, Coup de Pouce Maman, prêt de jeux éducatifs, d'écharpes de portage et de livres.

Pour plus de détails, visitez le site Web du CERF Volant au www.cerfvolantdeportneuf.org ou la page Facebook au facebook.com/cerfvolantportneuf.

FADOQ PONT-ROUGE

CAFÉ-CONFÉRENCE « DOCTEURE, EST-CE NORMAL CE QUI M'ARRIVE EN VIEILLISSANT? »

Mercredi 16 novembre à 9 h 30, à la Maison des bâtisseurs de la Place Saint-Louis (porte 14)

Cette conférence traitera des principaux changements physiques normaux liés au vieillissement. Comment se fait sentir le passage des années sur les différents organes et systèmes de notre corps et

en quoi cela affecte-t-il le fonctionnement de chacun? C'est ce que l'activité clarifiera aux participants, en plus de leur fournir quelques sages conseils pour un vieillissement réussi. Conférencière : Dre Michèle Morin, gériatre.

L'activité est ouverte aux membres et non-membres de tous âges au coût de 8 \$ ou à 40 \$ pour une carte permettant d'assister aux 7 conférences. Pour plus d'information : 418 953-8614.

CALENDRIER DES ACTIVITÉS OCTOBRE

VENREDI **ATMOSFEAR 3**

28

18 h, Bibliothèque Auguste-Honoré-Gosselin

SAMEDI

29

L'HALLOWEEN AU MOULIN MARCOUX

Plusieurs activités se déroulant au Moulin Marcoux
Fin : 30 octobre

NOVEMBRE

MARDI

1

CONFÉRENCE DE LA SOCIÉTÉ D'HISTOIRE DE PONT-ROUGE

19 h 30, Salle Marcel-Bédard, Place Saint-Louis (porte 14)

MERCREDI

2

GROUPE DE PARTAGE POUR LES PARENTS ENDEUILLÉS

13 h 30, Local 152 de la Place Saint-Louis (porte 4)

BINGO

18 h 30, Salle Marcel-Bédard, Place Saint-Louis (porte 14)

SAMEDI

5

ENCAN ANNUEL DES LIONS

13 h, Salle Marcel-Bédard, Place Saint-Louis (porte 14)

LUNDI

7

HALTE ALLAITEMENT

9 h, Local 152 de la Place Saint-Louis (porte 4)

SÉANCE DU CONSEIL MUNICIPAL

19 h, Salle Marcel-Bédard, Place Saint-Louis (porte 14)

MERCREDI

9

BINGO

18 h 30, Salle Marcel-Bédard, Place Saint-Louis (porte 14)

CONFÉRENCE TRIPLE P

19 h 30, Visioconférence

CALENDRIER DES ACTIVITÉS NOVEMBRE

VENDREDI
 11

TOURNOI DE CARTES POKÉMON

13 h, Bibliothèque Auguste-Honoré-Gosselin

SOIRÉE DE JEUX DE SOCIÉTÉ

18 h, Bibliothèque Auguste-Honoré-Gosselin

SAMEDI
 12

CLUB D'ÉCHECS

13 h, Bibliothèque Auguste-Honoré-Gosselin

MERCREDI
 16

CAFÉ-CONFÉRENCE DE LA FADOQ

9 h 30, Maison des bâtisseurs de la Place Saint-Louis (porte 14)

GRUPE DE PARTAGE POUR LES PARENTS ENDEUILLÉS

13 h 30, Local 152 de la Place Saint-Louis (porte 4)

BINGO

18 h 30, Salle Marcel-Bédard, Place Saint-Louis (porte 14)

DIMANCHE
 20

ENTRE PAPA ET MOI

9 h, Local 171 de la Place Saint-Louis (porte 4)

LUNDI
 21

HALTE ALLAITEMENT

9 h, Local 152 de la Place Saint-Louis (porte 4)

MERCREDI
 23

BINGO

18 h 30, Salle Marcel-Bédard, Place Saint-Louis (porte 14)

MERCREDI
 30

GRUPE DE PARTAGE POUR LES PARENTS ENDEUILLÉS

13 h 30, Local 152 de la Place Saint-Louis (porte 4)

BINGO

18 h 30, Salle Marcel-Bédard, Place Saint-Louis (porte 14)

› SUITE

ACTIVITÉS DES ORGANISMES

JARDIN COMMUNAUTAIRE DE PONT-ROUGE

BILAN POSITIF POUR 2022

Que de bonnes nouvelles pour cette année 2022 et un bilan très positif. Les tournesols géants et les cannas le long de la clôture semblaient nous accueillir et nous inciter à jardiner. Dame nature fut de notre côté, pluie et soleil à volonté. La végétation fut luxuriante, des légumes en grande quantité. Nous avons accueilli plusieurs nouveaux jardiniers, lesquels, selon les commentaires reçus, furent très satisfaits. Il y a même eu constitution d'une liste d'attente pour l'an prochain.

Une fête des récoltes a eu lieu le 25 août dernier et l'événement fut l'objet d'un 5 à 7 fort sympathique. Une table bien garnie d'aliments préparés par les jardiniers avec les produits du jardin fut à l'honneur.

Le comité responsable fut très actif avec quelques corvées à l'agenda pour rendre les jardinets accueillants et améliorer l'aspect d'ensemble du jardin

communautaire. Dans nos projets futurs, un agrandissement du jardin, l'ajout de jardinets, assurer la pérennité de l'embellissement de l'endroit, un atelier sur l'utilisation du Bio-Charbon dans les jardinets et la possibilité d'élagage afin d'augmenter l'ensoleillement de certains jardinets. Nous aimerions remercier nos généreux partenaires (spécialement la Ville de Pont-Rouge, la RRGMRP, le centre jardin Multi-Feuillages, la Table de concertation en sécurité alimentaire et BMR coop Novago) ainsi que nos jardiniers assidus. On se retrouve l'an prochain, c'est un rendez-vous.

Pour les nouvelles personnes intéressées pour 2023, faites connaître votre intérêt par courriel à l'adresse suivante : jardincommunautaire2022@hotmail.com. Nous vous souhaitons un bel automne et vous invitons à garnir votre garde-manger de conserves faites maison.

MOULIN MARCOUX

L'HALLOWEEN AU MOULIN MARCoux

Le Moulin Marcoux invite les petits et les grands à deux jours de festivités pour célébrer l'Halloween.

Pour plus de détails, visitez le moulinmarcoux.com.

Samedi 29 octobre 2022 (en soirée) :

- Projection du film *Docteur Frankenstein*;

- Party costumé au Bar du Moulin;
- Concours du plus beau costume. Courez la chance de gagner 2 paires de billets de spectacle présenté au Moulin Marcoux.

Dimanche 30 octobre 2022 (en matinée) :

- Bricolages d'Halloween et atelier de découpage de citrouilles;
- Projection du film *Trolls en boîte*;
- Vélo-Smoothie d'automne à la citrouille.

SOCIÉTÉ D'HISTOIRE DE PONT-ROUGE

PROCHAINE CONFÉRENCE DE LA SOCIÉTÉ D'HISTOIRE DE PONT-ROUGE

Mardi 1^{er} novembre à 19 h 30, à la salle Marcel-Bédard de la Place Saint-Louis (porte 14)

Assistez à la prochaine conférence de M. Denis Racine, « L'histoire de la milice de la Nouvelle-France au Québec et de

ses officiers à Pont-Rouge! ». Depuis 1980, ce conférencier étudie l'histoire et l'organisation de la milice depuis la Nouvelle-France jusqu'au début du XX^e siècle. Il a publié deux ouvrages présentant les officiers de la milice du Bas-Canada de 1830 à 1868. L'accès est gratuit. Pour plus d'information : 418 563-4911.