



# Cerisier tardif

## Caractéristiques de l'arbre

### Taille à maturité

Hauteur : **20 m**

Largeur : **10 m**



### Tolérance aux éléments suivants

Sel de déglçage : **élevée**

Compaction du sol : **faible**

Inondation : **très intolérant**

Sécheresse : **bonne**

Maladies : **légère sensibilité**

À surveiller : **nodule noir**

Insectes : **peu de problèmes**

### Éléments d'intérêt ou particularités

- Fleurs blanches parfumées
- Fruits comestibles et d'intérêt pour les oiseaux

### Production de fruits

- Un seul arbre suffit à produire des fruits
- Production à partir de 10 ans

### Enracinement

Profond

### Vitesse de croissance

Moyenne

## Où le planter?

Zone de rusticité : **2 b**

Fertilité du sol : **moyenne**

Besoin en lumière :



Type de sol

Sable

Argile



Humidité du sol : **moyenne**

Distance idéale des bâtiments ou des fils électriques :

**10 m**

## À l'automne

Couleur des feuilles : **jaune orangé ou rouge**

Chute de toutes les feuilles à l'automne

### Fleurs

••••



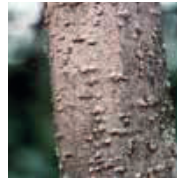
### Feuilles

••••



### Écorce

••••



### Fruits

••••

