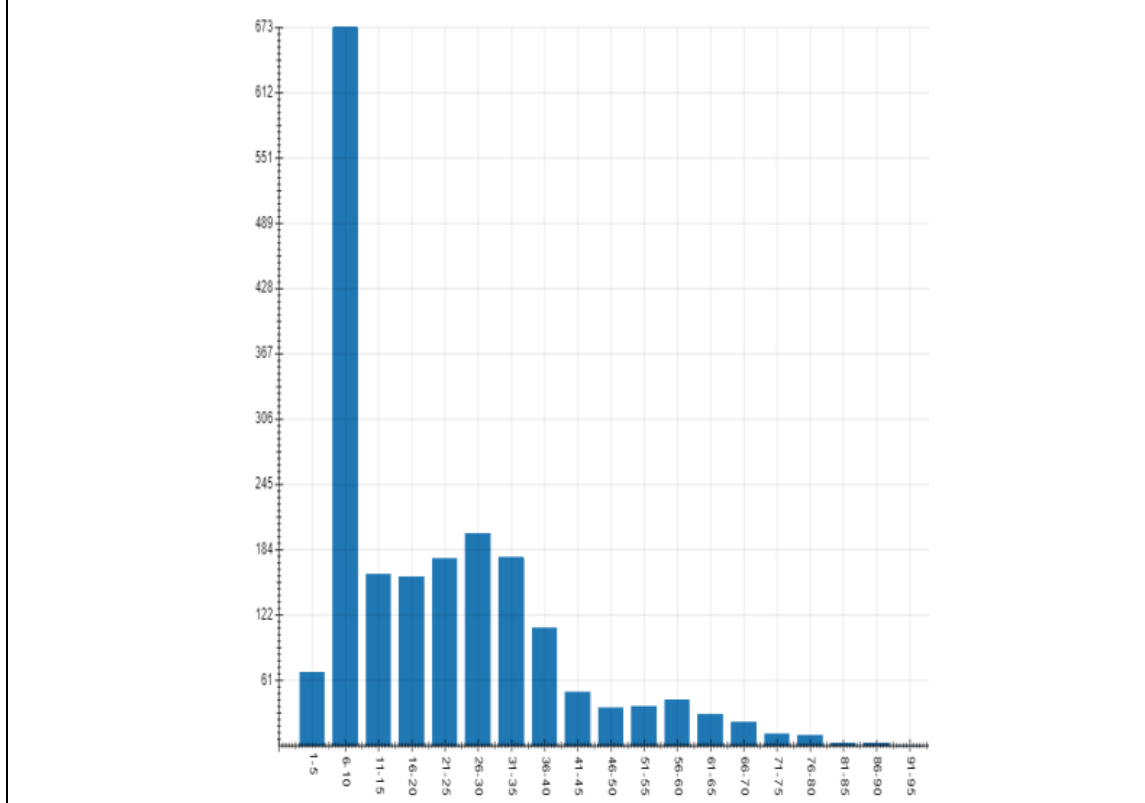


Rue des Peupliers

Observations

| | | | |
|-----------------------------|--------------------------|---------------------------|---------|
| Période de l'étude : | 2024-04-19 au 2024-04-29 | Direction : | SUD-EST |
| Position du radar : | 146 rue des Peupliers | Vitesse affichée : | 40 km/h |

Graphique du nombre de passages par plage de vitesse



Faits saillants

- 1 960 usagers de la route ont circulé en direction Sud-Est sur une période de 11 jours;
- Une moyenne de 178 usagers par jour en direction Sud-Est;
- Considérant que le radar comptabilise les données pour une seule direction, nous estimons les données suivantes pour la rue des Peupliers pour les deux directions :
 - Débit journalier moyen = 356 passages;
 - Débit hebdomadaire moyen = 2 492 passages.
- La période la plus achalandée en direction Sud-Est se situe : entre 16h00 et 18h00;
- 85 % des usagers de la route circulent en dessous de 33km/h