

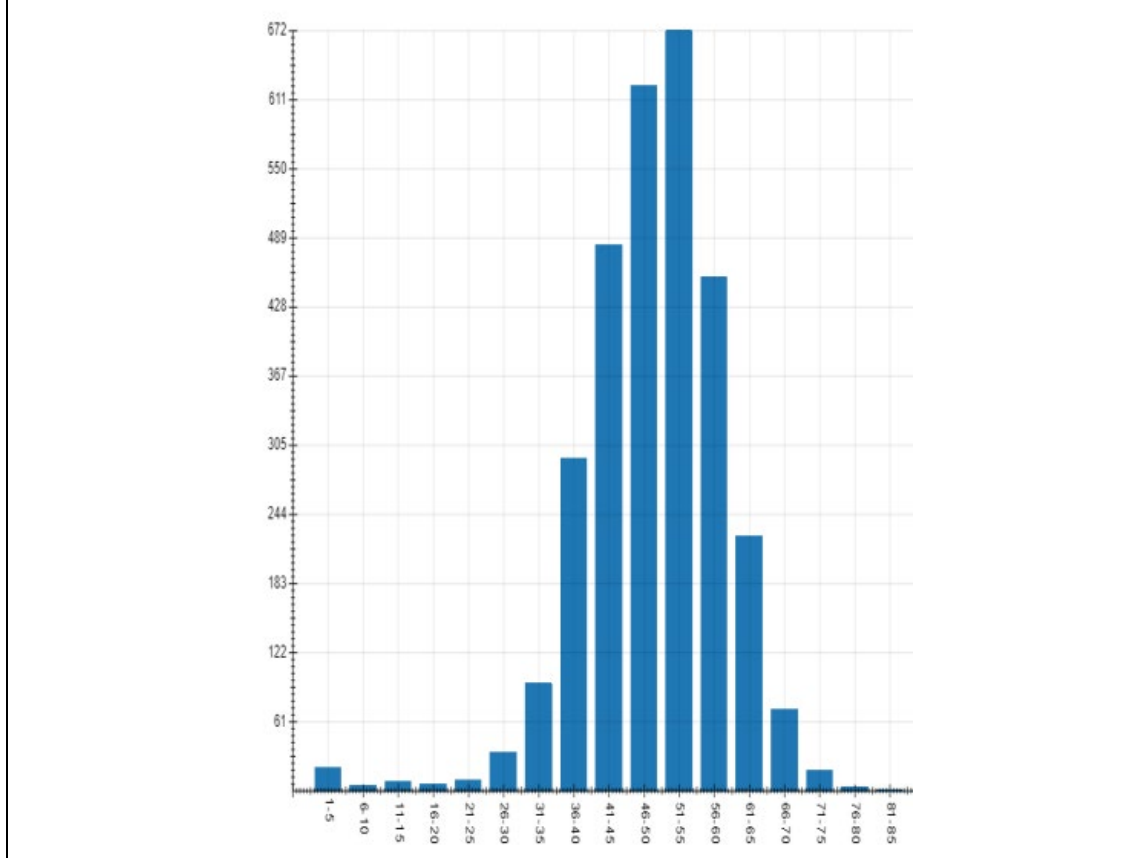
Chemin du Roy

Observations

Période de l'étude :	2024-05-01 au 2024-05-09	Direction :	SUD
-----------------------------	--------------------------	--------------------	-----

Position du radar :	200 Chemin du Roy	Vitesse affichée :	
----------------------------	-------------------	---------------------------	--

Graphique du nombre de passages par plage de vitesse



Faits saillants

- 3 022 usagers de la route ont circulé en direction Sud sur une période de 9 jours;
- Une moyenne de 336 usagers par jour en direction Sud;
- Considérant que le radar comptabilise les données pour une seule direction, nous estimons les données suivantes pour le rang Chemin du Roy pour les deux directions :
 - Débit journalier moyen = 672 passages;
 - Débit hebdomadaire moyen = 4 704 passages.
- 85 % des usagers de la route circulent en dessous de 59km/h