



MONDE DES RÊVES 2025

23 juin au 15 août 2025

Inscription en ligne dès le 1er mai 2025



CAMP DE JOUR
MUNICIPAL
CONFORME

2025

CE QUI VOUS ATTEND CET ÉTÉ ! PROGRAMMATION

POUR LES ENFANTS DE 5 À 12 ANS !

THÉMATIQUE DE L'ÉTÉ

DESCRIPTION

Bienvenu, explorateurs du rêve! Cette nuit, un grand mystère est survenu... Le Monde des Rêves est en danger ! Certains rêves ont disparu, d'autres se sont mélangés, créant un chaos fantastique. Votre mission : restaurer l'équilibre en traversant le Monde des rêves.

Serez-vous à la hauteur?



FONCTIONNEMENT

Les journées sont divisées en périodes déterminées selon les différentes activités. Vous saurez à l'avance le type d'activité que votre jeune fera durant sa semaine au camp de jour. L'animateur pourra ensuite prévoir des activités selon le thème de la période. Évidemment, la température ou la disponibilité des locaux pourront parfois modifier la programmation.

Les enfants auront la chance de faire des activités selon les types suivants : piscine intérieure, piscine extérieure, jeux d'eau, santé et sécurité, sports extérieurs, sports en gymnase, arts, cuisine, quilles, bibliothèque, scientifique, jeux dirigés, plein air et grand jeu.

Les groupes sont mixtes selon le groupe d'âge des enfants (5-6 ans, 7-8 ans, 9-10 ans et 11-12 ans).



CE QUI VOUS ATTEND CET ÉTÉ !

PROGRAMMATION

CALENDRIER

Programmation	Date	Thématique
Semaine 1	23 et 25 au 27 juin	Rêves enchantés
Semaine 2	30 juin et 2 au 4 juil.	Rêves sucrés
Semaine 3	7 au 11 juillet	Rêves paradisiaques
Semaine 4	14 au 18 juillet	Rêves actifs
Semaine 5	21 au 25 juillet	Rêves cosmiques
Semaine 6	28 juil. au 1er août	Les mauvais rêves
Semaine 7	4 au 8 août	Rêves au Far-West
Semaine 8	11 au 15 août	Rêves au Gala
Semaine 9*	18 au 22 août	Rêves marins

Veuillez noter que le camp sera **fermé le 24 juin ainsi que le 1er juillet** en raison des fériés.

*La semaine 9 est une semaine de prolongation, les places sont très limitées puisque plusieurs animateurs seront déjà de retour à l'école. Des places seront peut-être ajoutées si des animateurs supplémentaires sont disponibles, il est alors important de vous mettre en liste d'attente si vous avez besoin du service.

UN AJOUT À VOTRE INSCRIPTION SORTIES ET ACTIVITÉS

POUR LES ENFANTS DE 5 À 12 ANS !

UN AJOUT À VOTRE INSCRIPTION

FONCTIONNEMENT

Le Camp de jour de Pont-Rouge offre aux parents l'option d'ajouter ou non des activités et/ou des sorties spéciales pour leurs enfants. Certaines activités sont offertes gratuitement à tous les enfants du camp afin d'offrir une programmation hors du commun durant l'été. Pour y participer, il faut être inscrit à la semaine de l'activité.



MODALITÉS

Les sorties et activités spéciales nécessitant une contribution supplémentaire du parent sont facultatives et un service d'animation sera disponible pour les enfants qui demeurent au camp. Vous pourrez ajouter les sorties et activités qui vous intéressent lors de l'inscription au camp.

Inscriptions possibles jusqu'au 31 mai.

BESOIN DE VOTRE AIDE

Nous sommes à la recherche de parents ou de grands-parents intéressés à accompagner les jeunes lors des sorties. Pour les intéressés, communiquez avec nous.



UN AJOUT À VOTRE INSCRIPTION

SORTIES ET ACTIVITÉS

CALENDRIER

Date	Date	Activité	Tarif *
Semaine 1	27 juin	Spectacle scientifique 	GRATUIT
Semaine 2	30 juin	Club Fly 	15 \$
Semaine 3	11 juillet	Educazoo 	15 \$
Semaine 4	15 juillet	Intercamp 	15 \$
Semaine 6	31 juillet	LaserTag 	15 \$
Semaine 7	8 août	Expo Agricole 	15 \$
Semaine 8	15 août	Jeux gonflables 	GRATUIT Dîner hot-dog : 5 \$

 Activité spéciale au camp

 Sortie (hors du camp)

* Tarif taxes en sus



UN AJOUT À VOTRE INSCRIPTION

SORTIES ET ACTIVITÉS

(SUITE)

DESCRIPTION DES SORTIES ET ACTIVITÉS SPÉCIALES

SPECTACLE SCIENTIFIQUE – 27 JUIN

Prépare-toi au décollage : expériences folles, réactions éclatantes et lancement de fusée dans un spectacle de science qui fait vibrer !

CLUB FLY – 30 JUIN

Plonge dans un univers fluorescent : apprends des chorégraphies envoûtantes, bouge avec les pois et brille sous la lumière noire dans un spectacle haut en couleurs et en rythme !

EDUCAZOO – 11 JUILLET

Entre dans un monde fascinant d'animaux exotiques : touche, observe et apprends en t'amusant avec serpents, furets et insectes dans une aventure éducative pleine de surprises !

INTERCAMP – 15 JUILLET

Plonge dans l'aventure de l'Intercamp : défis fous, jeux d'équipe et éclats de rire t'attendent pour une journée de compétition et d'amitié inoubliable !

LASERTAG – 31 JUILLET

Plonge dans une arène, arme laser en main : esquive, vise et atteins tes adversaires dans une explosion de lumière et d'adrénaline !

EXPOAGRICOLE – 8 AOÛT

Entre dans un monde de ferme géant : câline les animaux, cueille des fruits et légumes et découvre des saveurs gourmandes dans une journée pleine de découvertes et de fun !

JEUX GONFLABLES – 15 AOÛT

Bondis, glisse et rebondis dans un monde géant de châteaux gonflables pour une explosion de fun et de rires !

INFORMATIONS INSCRIPTION

MODALITÉS D'INSCRIPTION

GÉNÉRALES

Inscription en ligne **à partir du 1er mai 2025 dès 9 h** (inutile d'essayer avant 9 h).

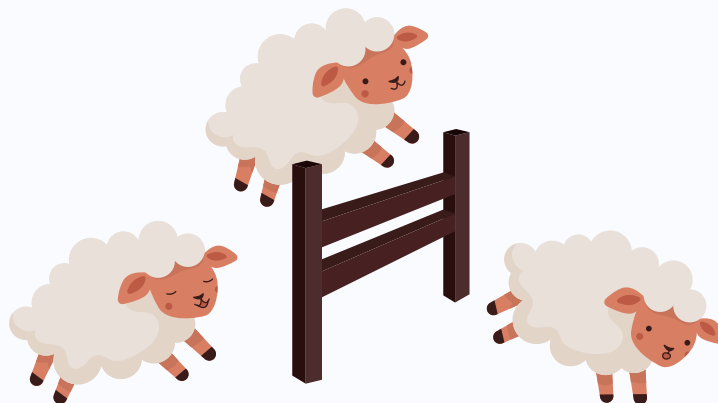
Rendez-vous sur ville.pontrouge.qc.ca/loisirs/activites-sportives/inscriptions/. Puis cliquez sur le bouton « Inscription en ligne ». Pour toute question, veuillez communiquer avec nous au info@ville.pontrouge.qc.ca ou au 418 873-4481.

L'inscription doit être faite en fonction de l'âge de l'enfant au 30 septembre 2025, et ce, afin de respecter les ratios et le cadre de référence des camps de jour. Ainsi, aucune demande d'approbation pour un profil non éligible ne sera acceptée.

Les places sont limitées. Si le besoin pour vous est essentiel, nous vous conseillons de procéder à l'inscription dès l'ouverture de celle-ci (aucune place ne sera réservée).

Les inscriptions sont faites à la semaine uniquement. Vous pouvez donc, prendre les semaines qui vous convient.

IMPORTANT : Veuillez noter que **l'inscription se termine le 31 mai 2025 à 16 h**. Cela permettra à notre équipe de mieux planifier l'été.



INFORMATIONS

INSCRIPTION

(SUITE)

MODALITÉS D'INSCRIPTION

TARIFICATION

Tarif par semaine	1er enfant	2e enfant	3e enfant	4e enfant et +
Tarif régulier 1er au 31 mai 8h30 à 16h00	75 \$	66 \$	57 \$	48 \$
Tarif Dernière chance 1er au 6 juin 8h30 à 16h00	85 \$	76 \$	67 \$	58 \$

Le Camp de jour est offert exclusivement aux familles de Pont-Rouge. L'enfant doit posséder une adresse de domicile à Pont-Rouge au moment de son inscription.

Si vous désirez bénéficier du rabais familial, l'inscription des enfants doit se retrouver sur la même facture (une seule transaction). Aucun ajustement ne sera fait par la suite.

TARIFICATION – SERVICE DE GARDE

Inscription à la semaine	Matin seulement (7h00 à 8h30)	Soir seulement (16h00 à 17h30)	Matin et soir
Tarif par semaine	12,75 \$	12,75 \$	25,50 \$

Le service de garde est une période de jeux libres dans le parc près de la piscine Lyne-Beaumont et près du restaurant 4 saisons selon l'âge de l'enfant.

INFORMATIONS INSCRIPTION

(SUITE)

MODALITÉS DE PAIEMENT

Il est possible de payer en ligne par carte de crédit ou en personne à la réception de l'hôtel de ville par débit ou crédit. Si vous devez effectuer le paiement en personne, vous devrez effectuer l'inscription sur votre appareil sur place afin de respecter le délai de paiement demandé par la plateforme.

Pour une facture de 200 \$ et plus, il sera possible de payer en trois (3) versements. Le premier versement sera néanmoins obligatoire au moment de l'inscription.



DEMANDE DE REMBOURSEMENT

Dans le cas où vous désirez annuler des semaines, le service de garde ou une sortie, vous devez remplir **obligatoirement** le formulaire de remboursement disponible au bas de la page « Inscription aux loisirs » sur le site Internet de la Ville (ville.pontrouge.qc.ca/loisirs/activites-sportives/inscriptions/). Prenez le temps de bien lire la politique de remboursement ou de crédit au-dessus du lien vers le formulaire.

Veuillez noter que les frais administratifs retenus de 15 \$ sur la facture en cas de remboursement s'appliquent sur toutes les factures de 30 \$ et plus.



BONIFICATION DE L'EXPÉRIENCE CAMP DE JOUR

CHANDAIL

INFORMATIONS

Le port du chandail du Camp de jour aide à identifier les jeunes, notamment lors des sorties. L'achat de ce chandail est **facultatif**. Celui-ci sera en vente au **coût de 11,50 \$ (taxes en sus)** au moment de l'inscription. Si vous en avez déjà un, celui-ci est le même que l'an dernier. Ce sera jusqu'à épuisement des stocks.



Taille	Small	Medium	Large	Small adulte
Poitrine	26" – 28"	28" – 30"	30" – 32"	34" – 36"
Taille	23" – 24 ½"	24 ½" – 25 ½"	25 ½" – 27"	29" – 32"
Longueur de manche (à partir couture d'épaule)	25" – 26"	26" – 27 ½"	27 ½" – 29"	32" – 33 ½"

JUMELAGE

Sur le site Internet de la Ville, dans la section Camp de jour, vous retrouverez le lien vers le formulaire de demande de jumelage ([LIEN](#)). Ce jumelage vous permet de **potentiellement** jumeler votre enfant avec un ami dans le même groupe. Pour adresser une demande de jumelage, vous devez vous assurer :

- Que les enfants fréquentent le Camp de jour les mêmes semaines;
- Que les enfants sont dans le même groupe d'âge;
- Que l'ami de votre enfant n'a pas déjà adressé une demande de jumelage avec un autre ami;
- Qu'un seul jumelage a été adressé par enfant (pas de trio).



Ce formulaire doit être rempli **avant le 31 mai 2025**.

PROGRAMME D'INTÉGRATION DES ENFANTS AYANT DES BESOINS PARTICULIERS

POUR LES ENFANTS DE 5 À 12 ANS !

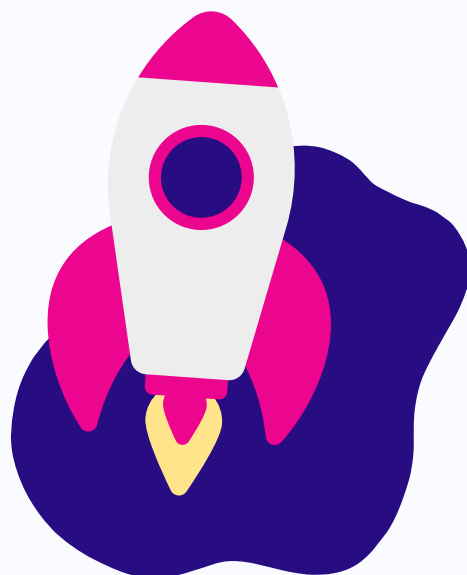
FONCTIONNEMENT

DESCRIPTION

Les familles ayant rempli le formulaire de demande disponible sur le site Internet devront également procéder à l'inscription de leur enfant au Camp de jour dans le groupe d'âge de l'enfant (un formulaire n'équivaut pas à une inscription automatique).

Si vous n'avez pas fait la demande préalablement, veuillez remplir le formulaire de demande d'accompagnement disponible dans la section Camp de jour du site Internet de la Ville avant le 1er mai.

Si vous n'avez pas compléter le formulaire de demande d'accompagnement avant le 1er mai et que votre enfant a des besoins spécifiques durant l'été, veuillez communiquer avec nous dans les plus brefs délais afin que nous puissions trouver un accompagnateur pour votre enfant.



POUR LES PARENTS RENCONTRE

VENEZ POSER VOS QUESTIONS !

RENCONTRE DE PARENTS

RENCONTRE PRÉ-INSCRIPTION

Cette rencontre a pour but de répondre à vos questions concernant l'inscription de votre enfant. Voici les sujets abordés lors de cette rencontre : marche à suivre pour créer un compte SportPlus (plateforme d'inscriptions en ligne), comment l'utiliser, marche à suivre lors d'une demande d'annulation/remboursement, fonctionnement du paiement, etc.

Date de la rencontre : 23 avril 2025

Heure de la rencontre : 18 h 30

Méthode de la rencontre : en ligne (l'enregistrement sera disponible dans les jours suivant la rencontre)

Disponibilité du lien : le lien vers la rencontre sera partagé sur la page Facebook du Camp de jour (n'oubliez pas de vous abonner) ainsi que le site Internet de la Ville le jour de la rencontre.



RENCONTRE PRÉ-ÉTÉ

Cette rencontre a pour but de vous présenter l'équipe de coordination, d'expliquer le fonctionnement du camp ainsi que de répondre à vos questions.

Date de la rencontre : 22 mai 2025

Heure de la rencontre : 18 h 30

Méthode de la rencontre : en présentiel (un enregistrement du contenu sera disponible dans les jours suivants la rencontre)

Lieu : Salle Marcel-Bédard, Place Saint-Louis (porte 14 à l'arrière)

FORMATION PRÊTS À RESTER SEULS

9 ANS ET PLUS OU 3^E ANNÉE COMPLÉTÉE

Si vous ne voulez pas inscrire votre enfant de 9 ans et plus au camp durant tout l'été, cette formation est la solution pour vous! Il apprendra les notions de base afin d'être capable de rester seul à la maison.

FORMATION PRÊTS À RESTER SEULS !

INFORMATIONS GÉNÉRALES

- **Date de la formation** : 7 juin 2025
- **Lieu de la formation** : Salle des Bâisseurs, Place Saint-Louis (2^e étage) accessible par l'ascenseur de la porte 14
- **Âge minimum pour l'inscription** : 9 ans ou 3^e année complétée
- **Heure** : 9 h à 15 h
- **Matériel remis** : Manuel Croix-Rouge Prêts à rester seuls! et une mini trousse de premiers soins
- **Matériel requis pour la formation** : lunch froid et soulier d'intérieur



TARIF ET INSCRIPTION

Coût d'inscription : 63,25 \$

L'inscription se fait en ligne seulement. Vous avez **jusqu'au 31 mai 2025** pour compléter l'inscription.

À la suite de l'inscription à cette formation, vous devrez compléter le formulaire envoyé par Formation Prévention Secours. Autrement, des frais peuvent s'appliquer.